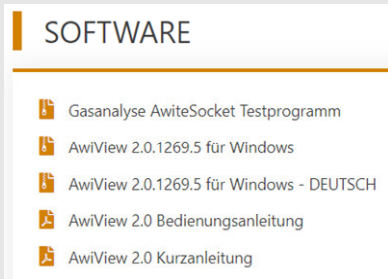




AWIVIEW 2.0 - QUICKINFO

DOWNLOAD

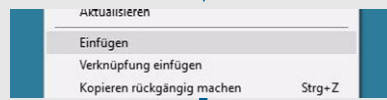
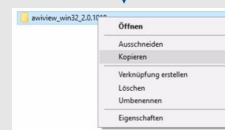
Option: AwiView über die Awite-Homepage



ZUM DOWNLOAD

Awiview 2.0.xxx für Windows

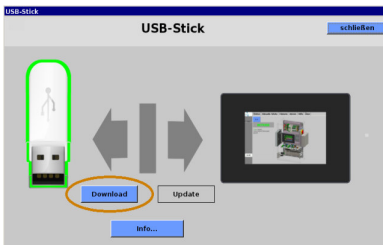
Option: AwiView auf USB



Programm mit öffnen > Sprache auswählen > Programm nochmals mit öffnen

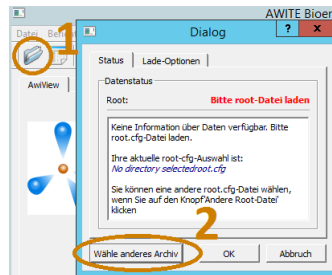
DATEN LADEN

Daten direkt vom Gerät auf USB-Stick downloaden und anschließend auf dem PC speichern

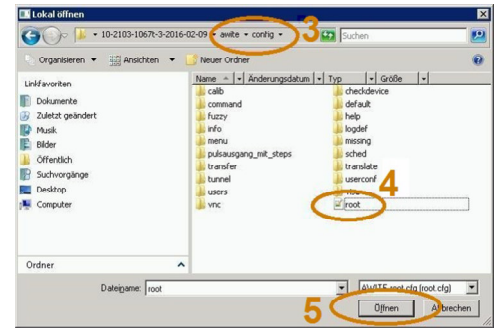


Optional: Daten direkt vom Gerät über eine Netzwerkverbindung auf den PC holen (mehr dazu in der ausführlichen Betriebsanleitung)

Als Archiv muss in AwiView eine Datei "root.cfg" ausgewählt werden



Im Verzeichnis "config" der vorher gespeicherten Dateien "root" als Archiv wählen



DATENANZEIGE

Aus den geladenen Daten können jetzt Berichte erstellt werden, Ereignisse oder Fehler angezeigt werden und Werte in Tabellen oder Grafen dargestellt werden. Eine Mehrauswahl ist durch die "Strg-Taste" möglich. (weitere detaillierte Informationen über alle Funktionen von AwiView in der ausführlichen Betriebsanleitung)

