

Originalbetriebsanleitung
(Version 01.00)

Kontakt und Impressum

Neueste Informationen können Sie unter im Internet unter www.awite.de abrufen. Für Anfragen, Anregungen, Verbesserungsvorschläge bitten wir Sie, eine Email an info@awite.de zu schreiben.

Awite Bioenergie GmbH

Grünseiboldsdorfer Weg 5
D-85416 Langenbach/Niederhummel

Tel +49 (0)8761 / 72 162 - 0

Fax +49 (0)8761 / 72 162 - 11

Email info@awite.de

[http:// www.awite.de](http://www.awite.de)

1 Inhaltsverzeichnis

1	Inhaltsverzeichnis.....	3
2	Produktbeschreibung	4
2.1	Alarmfilter	5
2.1.1	„Neue Fehler melden“.....	5
2.1.2	„Gegangene Fehler melden“	5
2.1.3	„Gesamte Fehlerliste melden“	5
2.1.4	Warnung bei Deaktivierung der aktuellen Fehler	5
3	Änderungshistorie	7

2 Produktbeschreibung

Das Programm „AwiMail“ ermöglicht es dem Benutzer auszuwählen, welche E-Mail Adressen benachrichtigt werden, wenn bei dem daran gekoppelten Awite Automatisierungssystem ein Fehler auftritt.

Die Parametrierung der Alarmliste ist so einfach gehalten, dass diese intuitiv bedienbar ist.

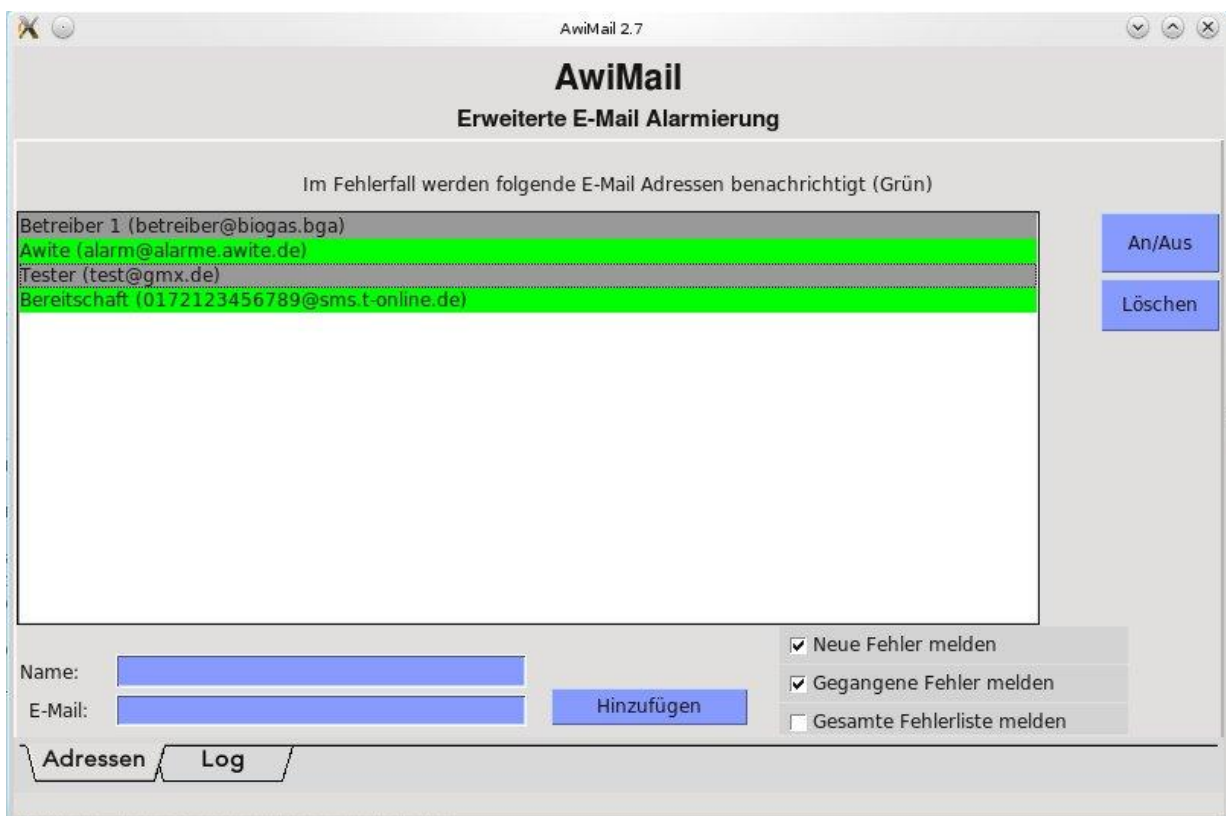


Abbildung 1: Selbst parametrierbare Alarmliste

In Abbildung 1 ist ein Beispiel einer Alarmliste aufgeführt. Es ist deutlich zu erkennen, welche Benutzer benachrichtigt werden (grün hinterlegt) und welche nicht (grau hinterlegt).

Ein Benutzer kann einfach hinzugefügt werden, indem sein Name und die zu benachrichtigende E-Mail Adresse in den blauen Feldern eingetragen wird und der Knopf „Hinzufügen“ betätigt wird.

Durch Auswahl der Benutzer aus der Liste mit einem einfachen Mausklick lassen sich diese An-, und Ausschalten, bzw. komplett aus der Liste entfernen.

2.1 Alarmfilter

In der unteren rechten Ecke befinden sich drei „Checkboxes“ welche den Inhalt der Alarmierungs E-Mail definieren. Es ist möglich, mehrere Optionen auszuwählen, sodass die Nachricht die gewünschten Informationen beinhaltet.

2.1.1 „Neue Fehler melden“

Ist diese Option ausgewählt, so beginnt die Alarm E-Mail immer mit den Meldungen, die seit der letzten Alarmierung hinzugekommen sind. Dieser Teil wird mit der Überschrift „NEUE FEHLER:“ eingeleitet. Sollten keine neuen Fehler vorhanden sein, wird in diesem Block der Text „Keine neuen Fehler“ angezeigt.

2.1.2 „Gegangene Fehler melden“

Bei Auswahl dieser Option enthält jede E-Mail einen Block, welcher mit der Überschrift „GEGANGENE FEHLER:“ eingeleitet wird. Hier werden Fehler angezeigt, welche bei der letzten Alarmierung noch vorhanden waren, bei der aktuellen aber nicht mehr auftauchen. Sollte kein Fehler verschwunden sein, wird in diesem Block der Text „Keine gegangenen Fehler“ angezeigt.

2.1.3 „Gesamte Fehlerliste melden“

Ist diese Option ausgewählt, so wird die Fehlerliste so übermittelt, wie sie von AwiCONTROL empfangen wird.

2.1.4 Warnung bei Deaktivierung der aktuellen Fehler

Sollten die Optionen „Neue Fehler melden“ und gleichzeitig die Option „Gesamte Fehlerliste melden“ nicht ausgewählt ein, so wird eine Warnung mit dem Text „Sie werden nicht benachrichtigt, wenn neue Fehler auftauchen.“ angezeigt. Gleichzeitig werden beide

Optionen rot hinterlegt (Abbildung 2). Es empfiehlt sich, eine der beiden Optionen auszuwählen, da im Falle eines Fehlers keine Benachrichtigung stattfindet.

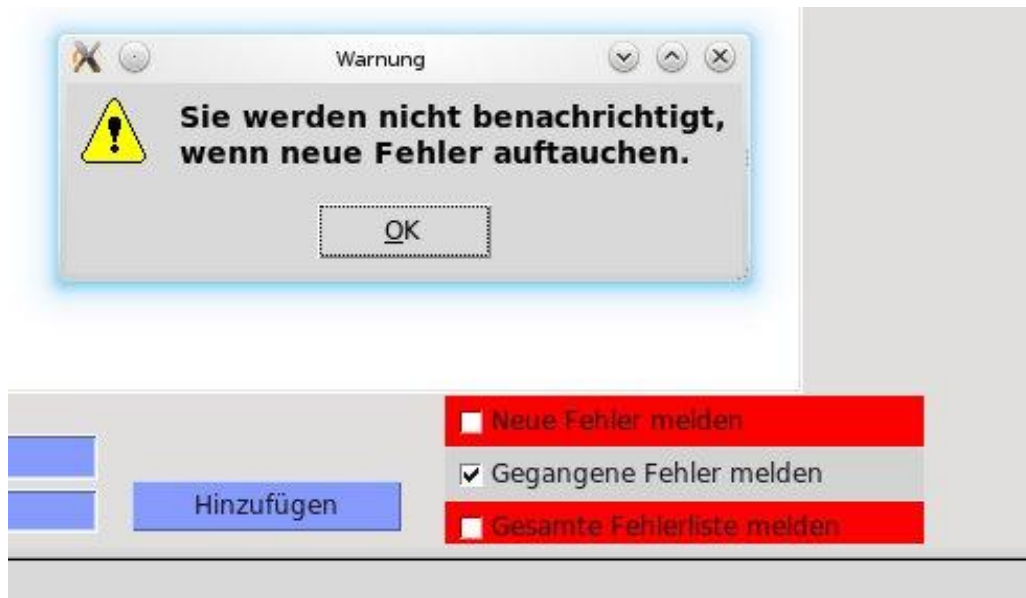


Abbildung 2 Warnung, wenn aktuelle Fehler nicht verschickt werden.

Sämtliche Ereignisse werden protokolliert, wie es in Abbildung 3 aufgezeigt ist. So lässt es sich besonders einfach nachvollziehen, wann und ob welche Fehler versendet wurden.

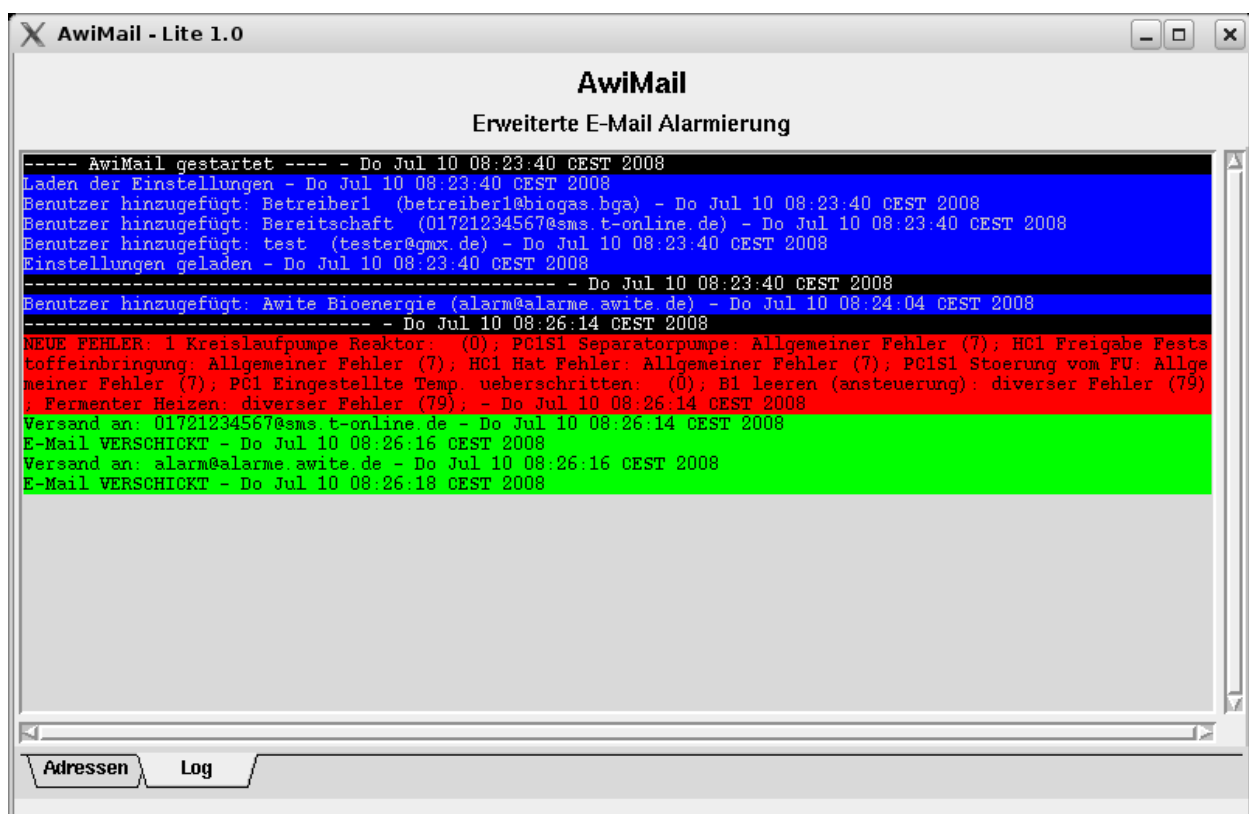


Abbildung 3: Protokollierung sämtlicher Ereignisse

3 Änderungshistorie

Datum	Änderung	Neuer Revisionsstand	Bearbeiter
05.02.2015	Deckblatt, Änderungshistorie eingefügt. Produktnamen korrigiert	00.00	Fickert
24.11.2016	Beschreibung des „Alarmfilters“ hinzugefügt.	01.00	Fickert